

～新天地、山陰地方への積極出店と地元の魚たち～

3月27日鳥取に「三代目網元魚鮮水産 鳥取北口店」が、4月22日には「三代目網元魚鮮水産米子駅前店」が、オープン致しました。5月1日には「はなの舞シャミネ松江店」オープンと、山陰地方に続々開店致します。

【三代目網元魚鮮水産 鳥取北口店・米子駅前店特徴】

新地域の山陰地方出店となる三代目網元魚鮮水産鳥取北口店・米子駅前店。お薦めはもちろん山陰海岸の新鮮な魚介類。賀露港直送の今朝獲れ鮮魚や、境港直送のカニなど、漁港直送の海の幸に溢れています。

魚：境港(さかいみなど)は、鳥取県の北西部、三方を海に開けています。島根半島が天然の防波堤の役割を果たす自然条件に恵まれ、天然の良港として古くから港を中心に発展してきました。平成24年の全国主要漁港取扱高数量ランキングで6位に位置しております。賀露(かろ)は、鳥取平野を南北に流れる千代川と、湖山池から流れる湖山川が合流して日本海に注ぐ河口に位置し、日本海の四季折々の海の幸が楽しめます。この2つの恵まれた港から直送の、海の幸をふんだんにお楽しみいただけます。

鳥：大山どりは、国立公園にも指定されている鳥取県の大山の麓で育ったふっくらジューシーな食感が特徴の鳥取名産の銘柄鳥です。



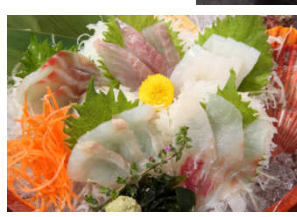
写真(上)鳥取の海の幸 (下)魚鮮水産定食(ランチ)



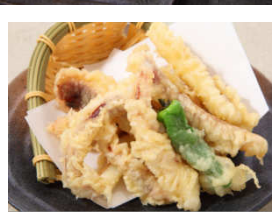
焼き大山どり



山陰沖合のかれいの煮付け



今朝獲れ鮮魚の刺身



近海のいか天ぷら



産地直送活貝焼き

【三代目網元魚鮮水産 鳥取北口店 基本情報】

住所：鳥取県鳥取市東品治111-1 アクセス：JR鳥取駅北口徒歩1分 TEL：0857-36-7622

営業時間：月～木・日・祝 11:00～24:00 金・土・祝前 11:00～03:00

総席数：160席＝ゆったり堀ごたつお座敷席70席+広々パーティールーム20席+ボックス席+たっぶり遊べるファミリールーム

【三代目網元魚鮮水産 米子駅前店 基本情報】

住所：鳥取県米子市明治町140 米子駅前パーキングビル2階

アクセス：JR米子駅正面口徒歩2分 TEL：0859-38-8811

営業時間：月～木 17:00～03:00 金・土・祝前 17:00～05:00 日・祝16:00～24:00

総席数：170席＝最大50名堀り炬燵席+ファミリールーム+パーティールーム24席+ボックス席



店舗写真

【はなの舞シャミネ松江店 5月1日オープン】

住所：島根県松江市朝日町宇伊勢宮472-2 シャミネ松江 ごちそう広場味彩

アクセス：JR松江駅より徒歩1分 総席数：102席

【今後の展開】山陰の出雲・倉吉方面にも出店を検討中です