



チムニー株式会社 2005年12月期 決算説明会資料

イメージキャラクター



<2006年度スローガン>

「変人宣言！」

(「**変化**できる人」「**変革**する人」になる)

行動基準:「脱・平均化」「凡事徹底」

平成18年2月14日

- ◆ チムニー株式会社 会社概要・・・・・・・・・・2～6
- ◆ 2005年12月期 決算概要・・・・・・・・・・7～13
- ◆ 2005年12月期の出店について・・・・・・・・14～19
- ◆ 2005年12月期の成果・課題と今後の戦略・・・20～29
- ◆ 2006年12月期 業績見通し・・・・・・・・・・30～32



チムニ一株式会社 会社概要



会社概要

- 設立:1984年2月 □資本金:9億31万円
- 本社住所:東京都墨田区亀沢1丁目5番8号
- 本部住所:東京都墨田区亀沢1丁目1番15号
- 代表者:代表取締役社長 和泉 学
- 事業内容:居酒屋チェーンの直営
及びフランチャイズ展開

会社設立と社名の由来

1984年(昭和59年)2月ジャスコ株式会社
(現イオン)100%出資の子会社として
チムニー株式会社 設立

社名の由来

万能調理器具「チムニーロースター」を
使った事業として設立。それを社名として使用



チムニーロースター

沿革

- 1984年2月 創業飲食業とチムニーロースターレンタル業の開始
洋風居酒屋チムニーのフランチャイズとチムニーロースター
レンタル事業開始
- 1990年11月 代表取締役に和泉学(現社長)が就任
- 1995年 1月 現主力業態:海鮮居酒屋「はなの舞」を展開
- 1997年 8月 経営権が米久株式会社に移動
当社の経営権がジャスコ株式会社(現イオン株式会社)から
米久株式会社へ譲渡され米久株式会社の子会社となる。
- 1997年 8月 御殿場高原ビールの販売と差別化を図る
- 2003年 6月 店舗管理システム及び指紋認証勤怠システムを導入し
管理体制の強化を図る
- 2004年 1月 人財教育センターABCアカデミーの設立
- 2004年 11月 新業態 四季の心づくし「花の舞」を八丁堀に出店
- 2005年 2月 ジャスダック証券取引所上場
 - 3月 ステーキ&パスタ「ファーストグルメ」を平井駅北口に出店
 - 5月 株主様優待制度を新設
 - 10月 新業態「炙り居酒屋 知夢仁」を柏に出店
 - 12月 株式分割を実施(1株→2株)
※発行済株式数 415万株→830万株
大阪府に初出店(道頓堀)、グループ300店舗を達成

「食」と「飲」を通じて地域社会に「出会い」「語らい」「憩い」と「癒し」の場を提供し、1人でも多くのお客様から“ありがとう”と言われる企業に！



出会い(meet)・語らい(talk)・憩い(rest)
当社の企業理念 イメージロゴマーク

規模を追求する経営から質を高める経営に重点を置いた
「Number1よりBest1」「変化創造企業」

地域社会に圧倒的に支持される個店の集合体となる

①直営店事業

②FC事業

③食材供給事業

(現在展開中の業態)

海鮮居酒屋

はなの舞



こだわり居酒屋®

チムニー

食・酒 知夢仁



こだわり



居酒屋業界での当社ポジション

2005年当社グループ売上高:324億円

(単位: 外食市場規模は億円、その他は百万円)

年	2002年居酒屋売上高: 1,130,400		2003年居酒屋売上高:1,128,600				2004年居酒屋売上高:1,082,300				
順位	会社名	売上高	会社名	売上高	シェア		会社名	売上高	シェア		5期(5年)前との売上対比
1	モンテローザ	137,319	モンテローザ	132,435	11.7%	24.6%	モンテローザ	131,406	12.1%	23.2%	105.6%
2	養老乃瀧	72,097	大庄	73,377	6.5%	13.6%	大庄	78,547	7.3%	13.8%	131.5%(※)
3	大庄	67,238	養老乃瀧	62,504	5.5%	11.6%	コロワイド	72,597	6.7%	12.8%	322.7%(※)
4	村さ来	50,320	ワタミフード	52,560	4.7%	9.8%	養老乃瀧	59,920	5.5%	10.6%	71.6%
5	つぼ八	46,000	コロワイド	50,629	4.5%	9.4%	ワタミ	57,042	5.3%	10.0%	177.7%
6	ワタミフード	41,700	村さ来	48,000	4.3%	8.9%	村さ来	46,800	4.3%	8.2%	92.2
7	マルシェ	39,700	つぼ八	42,000	3.7%	7.8%	つぼ八	40,000	3.7%	7.0%	69.4
8	コロワイド	33,013	マルシェ	36,267	3.2%	6.7%	マルシェ	35,500	3.3%	6.3%	89.1
9	テンアライド	24,478	テンアライド	21,291	1.9%	4.0%	チムニー	24,882	2.3%	4.4%	186.3
10	チムニー	16,977	チムニー	19,486	1.7%	3.6%	テンアライド	20,981	1.9%	3.7%	79.5
	10社合計	528,842	10社合計	538,549	47.7%	100.0%	10社合計	567,675	52.5%	100.0%	—
	居酒屋合計	1,130,400	居酒屋合計	1,128,600	100.0%		居酒屋合計	1,082,300	100.0%		—
参考	外食市場規模	254,484	外食市場規模	245,864	—	—	外食市場規模	244,738	—	—	—

出所: 日経流通新聞(MJ) 日本の飲食調査

(※)M&A実施

シェア: (左)居酒屋全体 (右)10社シェア

社団法人 日本フードサービス協会

2005年12月期 決算概要



経営成績 売上及び経常利益

(単位:百万円・%)

項目	2003年12月期		2004年12月期		従来予想 (第三四半期 開示時)	2005年12月期		対前 期比
	期間							
売上高	10,720	(100.0)	15,464	(100.0)	20,500	21,026	(100.0)	136.0
売上原価(率)	4,258	(39.7)	6,028	(39.0)		7,619	(36.2)	126.4
売上総利益(率)	6,461	(60.3)	9,436	(61.0)		13,407	(63.8)	142.1
販管費(率)	5,950	(55.5)	8,454	(54.6)		11,695	(55.6)	138.3
営業利益(率)	511	(4.8)	982	(6.4)		1,711	(8.1)	174.2
経常利益(率)	530	(5.0)	1,024	(6.6)	1,600	1,746	(8.3)	170.5
純利益(率)	228	(2.1)	521	(3.4)	832	856	(4.1)	164.3

2005年12月期の業績について①

(1) 売上高・売上総利益

当期は期初計画44店舗を上回る63店舗(直営店50店、FC店13店)の出店により、売上高は21,026百万円(前期比136.0%)になりました。(閉鎖は13店舗(直営店4店、FC9店))

[直営店部門]

当期は新規出店50店、閉鎖4店、「建売システム」による直営店からFC店への転換が18店舗、その結果当期末の直営店舗は前期比28店舗増加の141店舗、売上高は16,747百万円(前期比139.7%)になりました。

[食材供給部門]

当期は、FC店舗が22店舗純増したことなどから、売上高は2,890百万円(前期比118.6%)になりました。

[FC部門]

当期は、新規出店13店、「建売システム」による直営店からの転換が18店舗、閉鎖9店。この結果、当期末のFC店は163店、売上高(FCからの収入)は1,387百万円(前期比134.0%)になりました。

売上総利益は、新規出店やFC加盟の増加が寄与して、金額は3,970百万円、率は142.1%増加の13,407百万円になりました。また売上総利益率も63.8%と前期比2.8ポイント上昇しました。

(2) 販管費・営業利益

当期は、店舗増加に伴い社員、キャストの人件費の他、特に採用費・社宅費が増加致しましたが、増収効果からコストを吸収し、人件費率は、前期比0.7ポイント低下し26.6%になりました。また販管費率は、54.7%と前期比0.9ポイント低下しました。その結果、当期の営業利益は1,711百万円(前期比174.2%)になりました。

(3) 営業外収支・経常利益

当期は、株式上場に伴う新株発行費の一括償却(21百万円)や割賦利息増で、営業外費用が増加しましたが、経常利益は1,746百万円(前期比170.5%)になりました。

(4) 特別損益・当期利益

当期の特別損失は新システム導入に伴う旧システム及び業態変更によるリース解約損、固定資産除却損144百万円を計上しました。また減損会計を早期導入し減損損失61百万円を計上した結果、当期利益は856百万円(前期比164.3%)になりました。

経営成績補足データ①: セグメント別売上高

(単位: 百万円、%)

売上高及び構成比	2004年12月期	構成比	2005年12月期	構成比
直営店部門	11,991	77.5	16,747	79.7
食材供給部門	2,438	15.8	2,890	13.7
FC部門	1,035	6.7	1,387	6.6
合計	15,464	100.0	21,026	100.0

(単位: 百万円 %)

粗利額及び構成比	2004年12月期	粗利率	構成比	2005年12月期	粗利率	構成比
直営店部門	8,452	70.5	89.6	11,842	70.7	88.3
食材供給部門	341	14.0	3.6	537	18.6	4.0
FC部門	642	62.1	6.8	1,026	74.0	7.7
合計	9,436	61.0	100.0	13,407	63.8	100.0

経営成績補足データ②：業態別売上高

業態名	2004年12月期		2005年12月期		
	売上高	構成比	売上高	構成比	伸び率
直営店合計	11,991	100.0%	16,747	100.0%	139.7%
はなの舞	8,309	69.3%	11,935	71.3%	143.6%
団欒炎	2,881	24.0%	3,379	20.2%	117.3%
こだわりやま	281	2.3%	222	1.3%	78.8%
知夢仁	199	1.7%	503	3.0%	252.0%
四季 花の舞	23	0.0%	353	2.1%	1534.8%
チムニー	266	2.2%	247	1.5%	92.8%
他業態	31	0.0%	105	0.6%	335.5%

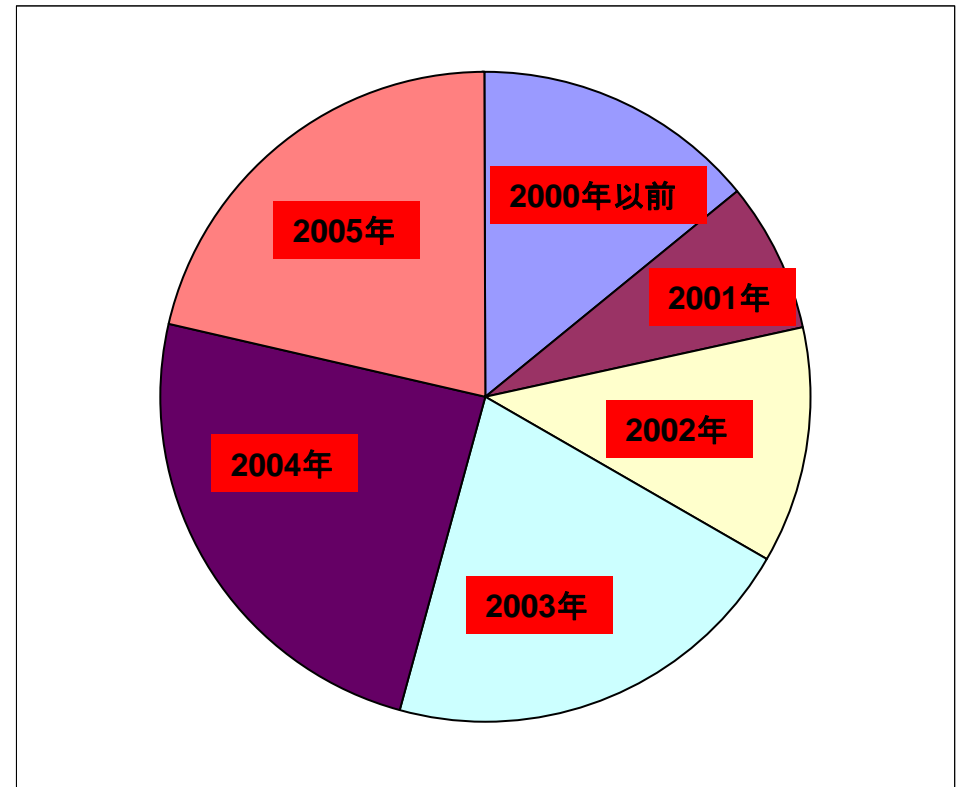
(単位：百万円)

経営成績補足データ③: 当期 開店年別売上高

2003年以降開店店舗が約70%

オープン年度	売上高	構成比
2000年以前	2,375	14.2%
2001年	1,242	7.4%
2002年	1,977	11.8%
2003年	3,495	20.9%
2004年	4,097	24.5%
2005年	3,561	21.3%
合計	16,747	100.0%

(単位: 百万円)



2005年12月期の出店について



2005年12月期 上期出店実績

2005年12月期 新規出店63店舗(上期27店舗、下期36店舗)

店名		坪数	オープン日	店名		坪数	オープン日
1	団欒炎 名鉄岐阜	69	1月18日	15	はなの舞 長野善光寺	111	4月14日
2	はなの舞 浦和東口	60	1月20日	16	はなの舞 みずほ台	97	4月21日
3	知夢仁 お茶の水イン	24	1月27日	17	知夢仁 本川越店	35	4月26日
4	はなの舞 亀戸北口	70	2月15日	18	団欒炎 八重洲北口	90	5月10日
5	はなの舞 仙台泉中央	76	2月8日	19	団欒炎 新潟駅前	92	5月12日
6	はなの舞 金町北口	67	2月15日	20	団欒炎 せんげん台	125	5月17日
7	はなの舞 勝田	80	3月1日	21	はなの舞 ルートイン秋田	202	5月18日
8	ファーストグルメ 平井	16	3月10日	22	四季花の舞 恵比寿東口	81	5月24日
9	はなの舞 明大前	67	3月10日	23	ファーストグルメ 大船	20	5月25日
10	はなの舞 取手東口	34	3月23日	24	いばどむ 新大久保	20	6月1日
11	はなの舞 清瀬南口	83	3月30日	25	はなの舞 越谷西口	86	6月9日
12	はなの舞 錦糸町四ツ目通り	94	4月1日	26	はなの舞 柏東口	116	6月28日
13	はなの舞 三鷹南口	82	4月5日	27	はなの舞 横須賀中央	88	6月30日
14	団欒炎 錦糸町四ツ目通り	94	4月7日				

2005年12月期 下期出店実績

店名		坪数	オープン日	店名		坪数	オープン日
28	はなの舞 須賀川	77	7月5日	46	はなの舞 赤坂見附	74	11月4日
29	花の舞 大井町アワズイン	167	7月7日	47	四季花の舞 八重洲中央口	89	11月8日
30	はなの舞 ルートイン十勝幕別	200	7月11日	48	はなの舞 会津若松駅前	70	11月21日
31	ファーストグルメ 静岡南口	37	7月22日	49	はなの舞 成増南口	81	11月21日
32	はなの舞 北野	61	7月26日	50	はなの舞 臼井南口	61	11月23日
33	はなの舞 新横浜	99	7月28日	51	四季花の舞 アークホテル熊本	100	11月26日
34	はなの舞 青物横丁	94	8月1日	52	はなの舞 名古屋錦	72	11月28日
35	はなの舞 平井南口	53	8月11日	53	はなの舞 上尾東口	81	11月29日
36	はなの舞 富士北口	83	8月18日	54	はなの舞 川口東口	123	11月30日
37	知夢仁 南阿佐ヶ谷	46	9月7日	55	はなの舞 保土ヶ谷西口	78	12月1日
38	はなの舞 昭島南口	80	9月21日	56	はなの舞 千葉富士見	88	12月5日
39	はなの舞 溝の口駅前	115	9月27日	57	はなの舞 JR三宮東口	120	12月5日
40	はなの舞 松戸東口	105	9月29日	58	ダイニング萬馬亭 大井競馬場	43	12月5日
41	はなの舞 海老名東口	74	10月5日	59	はなの舞 仙台東口	174	12月7日
42	はなの舞 福生西口	110	10月13日	60	花の舞 大阪道頓堀	137	12月14日
43	はなの舞 稲毛海岸	135	10月20日	61	炙り居酒屋知夢仁 三鷹中央通り	88	12月19日
44	炙り居酒屋知夢仁 柏西口	90	10月25日	62	はなの舞 静岡呉服町	88	12月20日
45	四季花の舞 浜松鍛冶町	66	10月30日	63	炙り居酒屋知夢仁 上野広小路	78	12月21日

2005年12月期 直営／FC別、業態別出店実績

直営／FC別出店実績

	新規出店		建売出店		合計	業態転換
	上期	下期	上期	下期		
直営	24	26	—	—	50	6
FC	3	10	10	8	31	7
合計	27	36				
総合計	63		18			13

業態別出店実績

	直営	FC	合計
はなの舞	34	9	43
団欒炎	5	—	5
四季 花の舞	2	2	4
知夢仁	2	1	3
炙り居酒屋 知夢仁	3	—	3
ファーストグルメ	3	—	3
他業態	1	1	2
合計	50	13	63

都道府県別店舗数



2005年12月末現在
FC163店 直営141店
計304店

【北海道】FC1店
はなの舞:FC1店

【秋田県】FC1店
はなの舞:FC1店

【群馬県】直営1店
はなの舞:直営1店

【新潟県】FC1店 直営2店
はなの舞:FC1店 直営1店
団欒炎:直営1店

【長野県】FC7店 直営1店
はなの舞:FC7店 直営1店

【岐阜県】直営2店
はなの舞:直営1店
団欒炎:直営1店

【宮城県】FC2店 直営3店
はなの舞:FC1店 直営2店
知夢仁:直営1店
こだわりやま:FC1店

【兵庫県】FC1店
はなの舞:FC1店

【愛知県】FC1店 直営2店
はなの舞:FC1店 直営2店

【福島県】FC3店 直営3店
はなの舞:FC3店 直営1店
知夢仁:直営1店
こだわりやま:直営1店

【広島県】FC1店
はなの舞:FC1店

【栃木県】直営1店
はなの舞:直営1店

【茨城県】FC3店 直営1店
はなの舞:FC3店 直営1店

【埼玉県】FC5店 直営19店
はなの舞:FC4店 直営:15店
団欒炎:FC1店 直営:3店
知夢仁:直営1店

【大阪府】直営1店
はなの舞:直営1店

【山梨県】FC1店
こだわりやま:FC1店

【千葉県】FC16店 直営14店
はなの舞:FC9店 直営10店
団欒炎:FC1店 直営3店
チムニー:FC3店
炙り居酒屋 知夢仁:直営1店
こだわりやま:FC3店

【静岡県】FC9店 直営6店
はなの舞:FC1店 直営4店
団欒炎:FC3店
四季 花の舞:FC1店
知夢仁:直営1店
こだわりやま:FC2店
その他業態:FC2店 直営1店

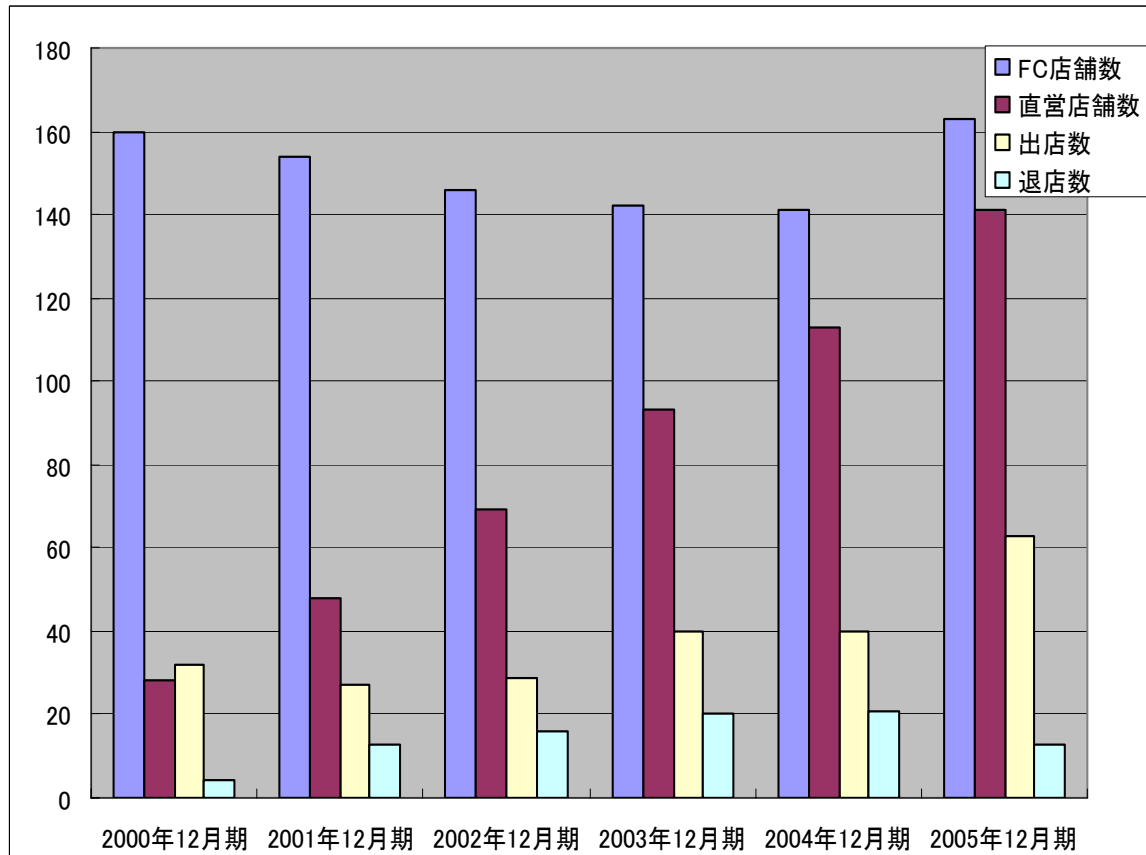
【東京都】FC94店 直営66店
はなの舞:FC38店 直営42店
団欒炎:FC4店舗 直営10店
四季 はなの舞:直営3店
チムニー:FC18店 直営2店
知夢仁:FC5店 直営4店
炙り居酒屋 知夢仁:直営2店
こだわりやま:FC24店 直営1店
その他業態:FC5店 直営2店

【神奈川県】FC16店 直営19店
はなの舞:FC9店 直営13店
団欒炎:FC1店 直営3店
チムニー:FC3店 直営1店
知夢仁:FC1店
炙り居酒屋 知夢仁:直営1店
こだわりやま:FC2店
その他業態:直営1店

【熊本県】FC1店
はなの舞:FC1店

グループ店舗数及び出・退店の推移

(単位 店)



	2000年12月期	2001年12月期	2002年12月期	2003年12月期	2004年12月期	2005年12月期
FC店舗数	160	154	146	142	141	163
直営店舗数	28	48	69	93	113	141
出店数	32	27	29	40	40	63
退店数	4	13	16	20	21	13

2005年12月期 期末業態別店舗数

(単位 店)

主力業態	事業別	当期末店舗数	前期末店舗数	増減
はなの舞	直営	96	75	21
	FC	81	55	26
団欒 炎	直営	21	23	▲2
	FC	10	9	1
花の舞	直営	3	1	2
	FC	2	—	2
チムニー	直営	3	3	—
	FC	24	32	▲8
知夢仁	直営	12	5	7
	FC	6	1	5
こだわりやま	直営	2	5	▲3
	FC	33	38	▲5
ファーストグルメ	直営	3	—	3
	FC	—	—	—
他業態	直営	1	1	—
	FC	7	6	1
合計	直営	141	113	28
	FC	163	141	22

2005年12月期の成果①

出店の質・量両面でのグレードアップ

☆新規出店数 大幅増加(期初計画44→実績63)

→上場による知名度向上、物件情報の充実

☆出店エリアの広がり(北海道・九州・関西への進出)

→FCとの相乗効果も

☆出店物件規模の拡大

→1フロアで170規模の物件への出店(大井町・仙台)

(直営新店平均坪数)

2003年12月期:74.9坪

2004年12月期:84.9坪

2005年12月期:88.7坪(居酒屋業態)

2005年12月期の成果②

既存店が好調に推移

☆『海鮮居酒屋 はなの舞』が牽引

→当社業態の柱に

☆2003年以降のオープン店舗が牽引

→ここ5年間のハイペースでのスクラップ(83店舗)とここ3年間の出店攻勢(143店舗)が奏功

☆女性店長(直営店舗の30%に女性管理職を配属)が牽引

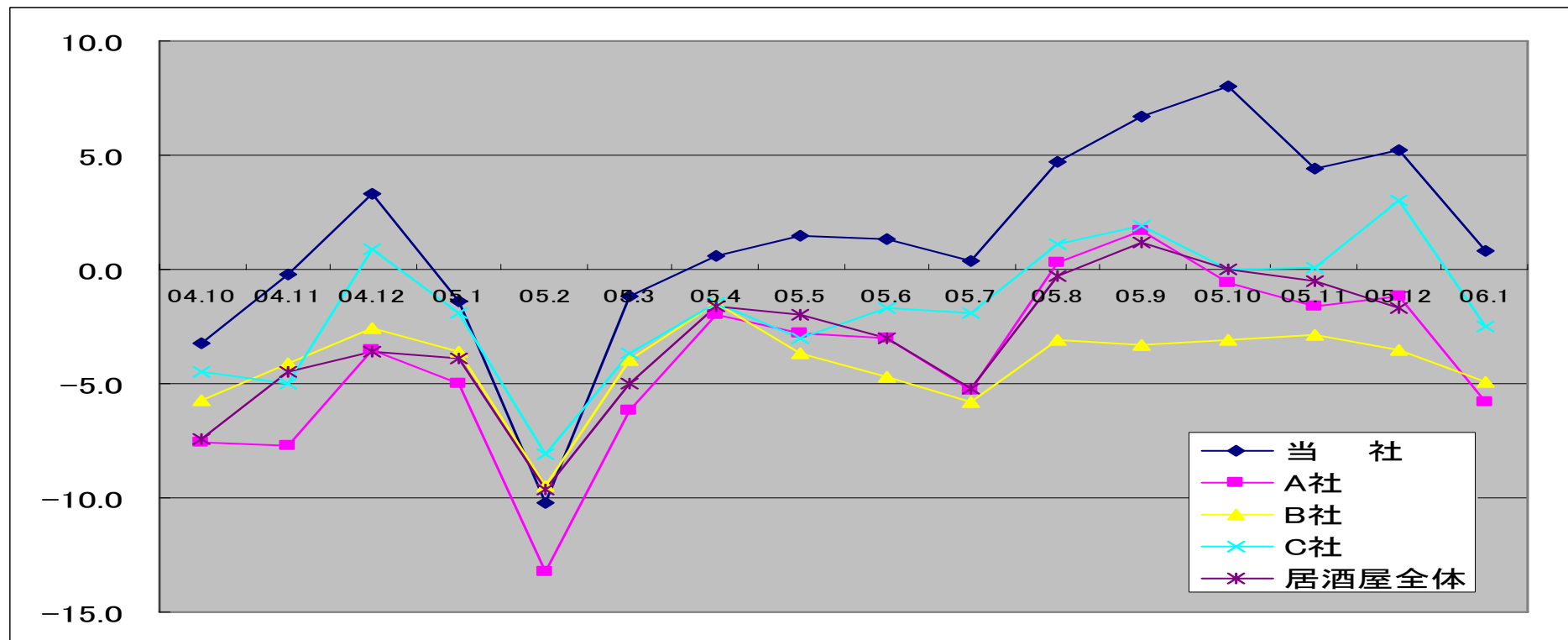
→こだわって採用した女性店長が活躍。『両国道場』での育成が軌道に乗り、調理技術が向上。

☆お値打ちメニューフェアが牽引

→ローストビーフ、中とろ、えび、かに等をお値打ち価格で提供。

2005年12月期の成果・課題と今後の戦略 既存店(直営店)売上高の推移

★4月以降100%超で推移。2005年通期では前期比101.9%



(単位:前年同月比%)

	04.10	04.11	04.12	05.1	05.2	05.3	05.4	05.5	05.6	05.7	05.8	05.9	05.10	05.11	05.12	06.1
当社	-3.2	-0.2	3.3	-1.4	-10.2	-1.2	0.6	1.5	1.3	0.4	4.7	6.7	8.0	4.4	5.2	0.8
A社	-7.6	-7.7	-3.5	-5.0	-13.2	-6.2	-2.0	-2.8	-3.0	-5.3	0.3	1.7	-0.6	-1.6	-1.2	-5.8
B社	-5.7	-4.1	-2.6	-3.6	-9.5	-4.0	-1.5	-3.7	-4.7	-5.8	-3.1	-3.3	-3.1	-2.9	-3.5	-4.9
C社	-4.5	-5.0	0.9	-1.9	-8.1	-3.7	-1.5	-3.0	-1.7	-1.9	1.1	1.9	0.0	0.1	3.0	-2.5
居酒屋全体	-7.4	-4.5	-3.6	-3.9	-9.6	-5.0	-1.6	-2.0	-3.0	-5.2	-0.3	1.2	0.0	-0.5	-1.7	

出所:財団法人日本フードサービス協会

2005年12月期の成果③

新業態開発を推進

☆『四季の心づくし 花の舞』のブラッシュアップ

→ターミナル型立地への出店フォーマットとして完成形に

☆『炙り居酒屋 知夢仁』の出店(3店舗、別途業態転換1店舗)

→2006年には「団欒炎」との融合も

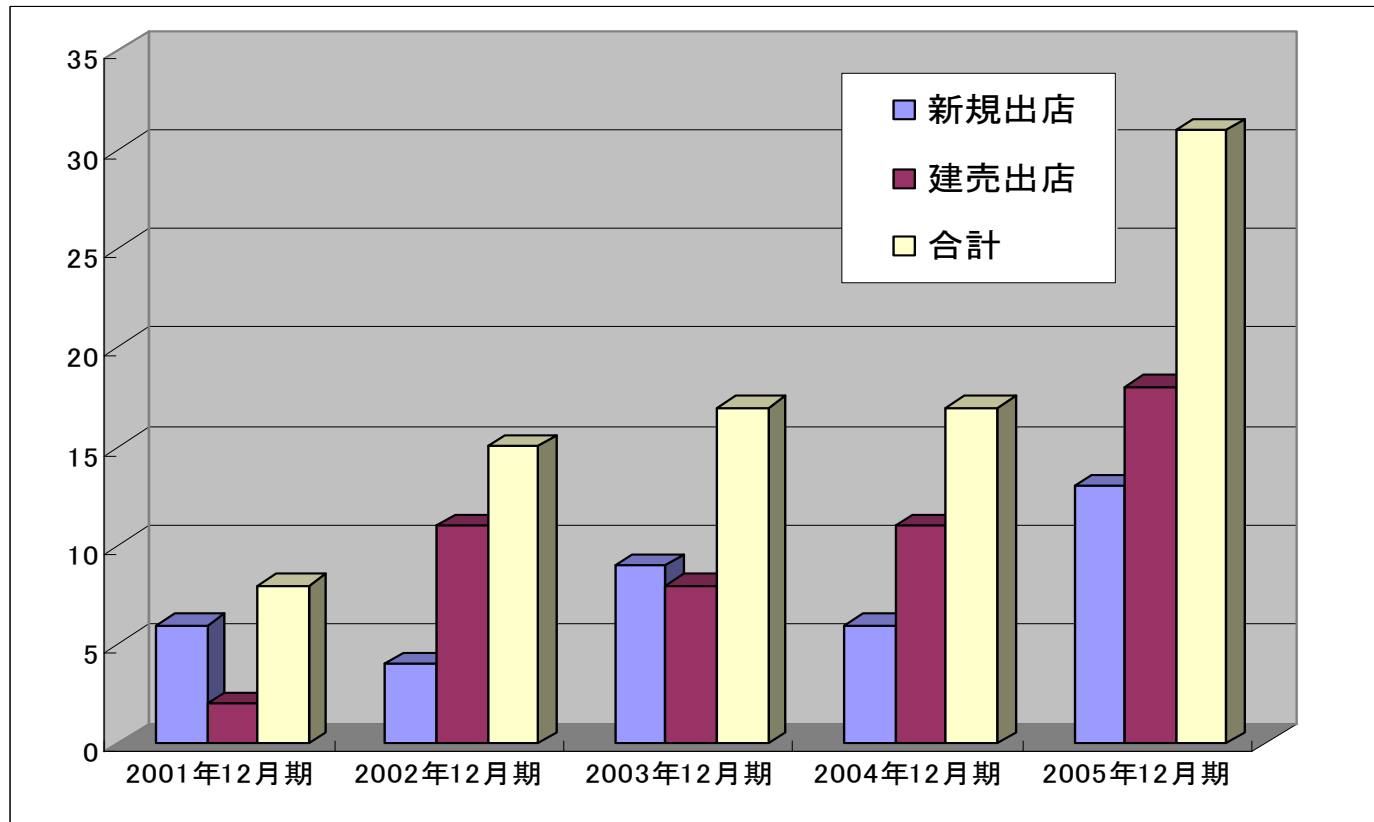
☆初のファーストカジュアル業態『ファーストグルメ』の出店(3店舗)

→1店舗は店舗規模が適正でなく退店(2006年1月)。

2005年12月期の成果④

FC加盟者の大幅増加(データ)

<FC加盟店の推移>



	2001年12月期	2002年12月期	2003年12月期	2004年12月期	2005年12月期
新規出店	6	4	9	6	13
建売出店	2	11	8	11	18
合計	8	15	17	17	31

2005年12月期の成果④

FC加盟者の大幅増加(要因)

上場による知名度・
信頼性の向上

『建売システム』が差別化要因
となりFC加盟を加速→過去5
年間で83店舗のスクラップで
不採算店舗なし。

提携戦略が質・量ともに
成果につながる→優良法人
オーナーの加盟拡大

今後の課題と戦略②

出店数・エリアの更なる拡大

☆出店数は70以上を目指す

→物件情報増が確実に契約につながっている

☆全国主要都市への出店を加速

優秀な人『財』の採用と教育

☆地方採用・Uターン制度の運用←地方店舗を採用拠点に

☆奨学金制度導入

☆福利厚生充実(寮制度等)

メレブランド商品部門の強化

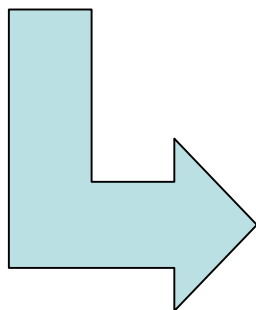
☆親会社がメーカーである優位性を最大限に活用

☆居酒屋事業に続く事業分野を模索

今後の課題と戦略①

新業態開発・産地開発

☆『はなの舞』の次の開発を急ぐ



- ①『炙り居酒屋 知夢仁』は既存業態『団欒炎』と融合し、多店舗展開へ
- ②『海鮮レストラン』を出店→新浦安・八街で実験店
(アルコール比率20%に押さえた食事主体の業態)
=「FSR」(ファミリー・シーン・レストラン)

☆『ファーストグルメ』

→ブラッシュアップ・実験中。

☆産地開発

→真鯛の生産量日本一等、豊富な特産物を誇る愛媛県愛南町とタイアップし、2/23からフェア第1弾を展開。 愛南町ホームページ <http://www.town.ainan.ehime.jp/>

今後の課題と戦略③

<<成長戦略→強みを深耕し差別化、2008年500店舗体制へ>>

1. <産地>製造直売システム

…米久社・麒麟社の強力なバックアップによる食材供給、そして店内加工度を高めた手作り感ある料理の実現、販売促進、PB商品開発へのシナジー

2. 自社人財育成センター(「両国道場」)による人財育成システム

…両国道場でチムニー・スタンダードを習得させ、店舗へ輩出

3. 「建売システム」によるFC化と直営店との共存共栄体制

…他FC本部にはない、既存直営店舗をFC加盟希望者へ譲渡するシステム。FC店:直営店の均衡展開

4. ホームタウンシステム

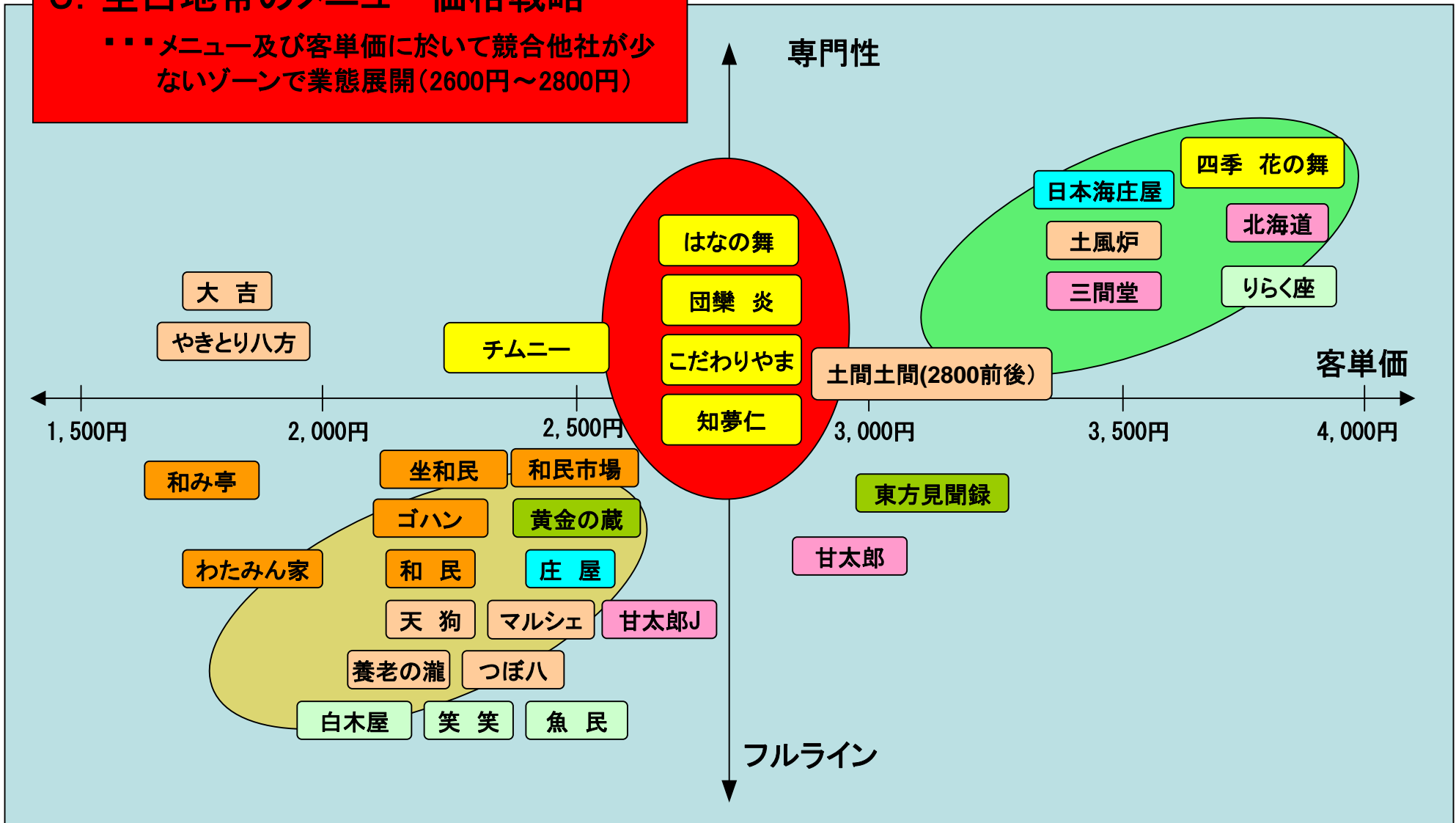
…チェーン店でありながら、独自性を重視、地域密着型店舗運営を実施

今後の課題と戦略③(続き)

<<成長戦略→強みを深耕し差別化、2008年500店舗体制へ>>

5. 空白地帯のメニュー価格戦略

・・・メニュー及び客単価に於いて競合他社が少ないゾーンで業態展開(2600円~2800円)



注釈：業界紙データに坐和民、和民市場、黄金の蔵、土間土間、チムニー(株)を追加

2006年12月期 業績見通し



2006年12月期業績見通し

項目	2005年12月期(実績)		2006年12月期(予想)			
	金額	構成比	前年比	金額	構成比	前年比
売上高	21,076	100.0	136.0	25,000	100.0	118.9
売上総利益	13,407	63.8	142.1	16,000	64.0	119.3
営業利益	1,711	8.1	174.2	—		
経常利益	1,746	8.3	170.5	2,000	8.0	114.5
当期純利益	856	4.1	164.1	1,040	4.1	121.4
一株当り当期純利益	208円29銭			125円30銭(分割後株式数基準)		
一株当り配当金	10円			10円		

＜今2006年12月期予想 前提条件＞

・出店:60店舗(88坪) ・既存店売上高:95% ・FC加盟数:30 ・原価率:36%

・販管費増加要因

- ①本社移転(両国駅舎)に伴う費用 ②福利厚生制度の充実(寮・社宅費等) ③採用費
 ④出店エリア拡大に伴う経費 ⑤ターミナル大繁華街(新宿・澁谷・池袋等)への出店に伴う経費増(仲介料等)

<ご参考> 2006-2008年 中期経営計画 数値目標

(単位:百万円)

項目 \ 期間	2006年12月期 (前期比伸び率)	2007年12月期 (前期比伸び率)	2008年12月期 (前期比伸び率)
売上高	25,000(118.9)	30,000(120.0)	35,000(116.7)
売上総利益	16,000(119.3)	19,000(118.8)	22,000(115.8)
経常利益	2,000(114.5)	2,400(120.0)	2,800(116.7)
(グループ店舗売上)	(35,000)	(42,000)	(50,000)

(単位:店)

出店数	60	70	80
退店数	6	4	4
期末グループ店舗数	358	424	500
直営店	169	207	255
FC店	189	217	245

本日は、ご清聴ありがとうございました。

この資料に掲載されている業績見通し、その他今後予測・戦略等に関する情報は、本資料の作成時点(平成17年12月末現在)において、当社が合理的に入手可能な情報に基づき、通常予測し得る範囲内で為した判断に基づくものです。

しかしながら現実には、通常予測し得ないような特別事情の発生または通常予測し得ないような結果の発生等により、本資料記載の業績見通しとは異なる結果を生じ得るリスクを含んでおります。

当社といたしましては、投資家の皆様にとって重要と考えられるような情報について、その積極的な開示に努めてまいります。本資料記載の業績見通しのみ全面的に依拠してのご判断は、くれぐれもお控えになられるようお願いいたします。

なお、いかなる目的であれ、当資料を無断で複製、または転送等をおこなわない様に、お願い申し上げます。

チムニー株式会社
 常務取締役管理本部長
 山口 実